

Zahnimplantate bieten viele Vorteile:

- Implantate eröffnen Ihnen vielfältige Möglichkeiten für ästhetisch ansprechenden und komfortablen Zahnersatz.
- Dem bei Zahnverlust gefürchteten Knochenabbau im Kiefer wirken Implantate effektiv entgegen.
- Einzelne Zähne können mit Hilfe von Implantaten ohne den Verlust kostbarer Zahnschubstanz ersetzt werden.
- Auch wenn mehrere oder alle Zähne fehlen, ermöglichen Implantate eine feste Verankerung von Zahnersatz.
- Implantate sind langlebig und inzwischen millionenfach bewährt.
- Implantatgetragener Zahnersatz ist so stabil und belastbar wie die eigenen Zähne.



Implantate:
einfach mehr Lebensqualität!



Ein starkes Team ...

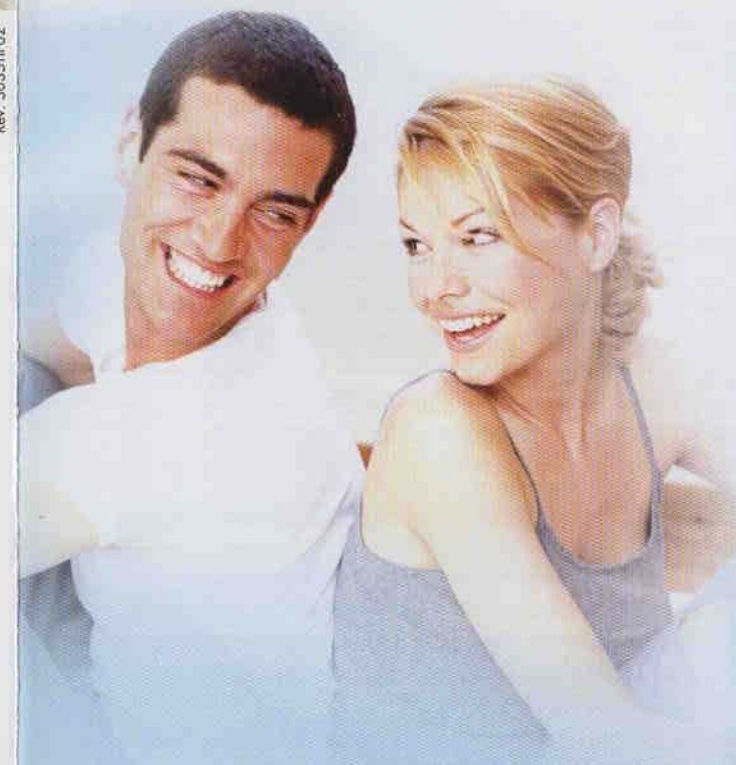
Gemeinsam mit dem Zahnarzt bürgen wir für Qualität und Sicherheit:



TEL. 0 47 61 - 20 44
FAX. 0 47 61 - 20 46
E-MAIL. INFO@SUTER.DE
STADER STRASSE 42
27432 BREMERVÖRDE
WWW.SUTER.DE

PATIENTEN-INFORMATION
THEMEN IM FOKUS

Rev. 3035TIF02



Implantate

Langlebig, sicher,
millionenfach
bewährt.

Mitglied im Qualitätsverbund der CompeDent



WWW.SUTER.DE

Was ist ein Zahnimplantat?

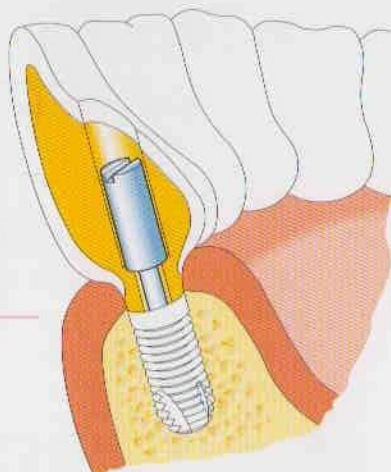
Ein Zahnimplantat ist eine künstliche Zahnwurzel. Es wird in den Kieferknochen eingesetzt und verwächst fest mit ihm. Vom Aussehen her ähnelt es einer winzigen Schraube (siehe Abbildung). Auf dem Implantat wird der Zahnersatz Ihrer Wahl fest verankert.

In den meisten Fällen besteht das Implantat aus Titan. Dieses im hohen Grade bioverträgliche Metall wird schon seit Jahrzehnten erfolgreich in der allgemeinen Chirurgie und Zahnmedizin genutzt; allergische Reaktionen sind nicht bekannt.

Optimale Basis für Zahnersatz

Implantate stehen in vielen verschiedenen Größen und Ausführungen zur Verfügung – das garantiert eine optimale Anpassung. Auch bei dem implantatgetragenen Zahnersatz können Sie aus einer Vielzahl von Möglichkeiten auswählen.

Fehlt nur ein Zahn, wird das Implantat mit einer Krone versehen. Müssen mehrere Zähne ersetzt werden, dienen die Implantate zur sicheren Verankerung einer Brücke oder einer Teilprothese. Auch wer keine eigenen Zähne mehr besitzt, kann mit Implantaten bestens versorgt werden: Implantate geben einer Vollprothese stabilen und beständigen Halt.



Implantate sind künstliche Zahnwurzeln aus Titan

Schonzeit für den Zahnschmelz

Schon bei jungen Menschen können einzelne Zähne beispielsweise durch einen Unfall verloren gehen. Ohne Implantate wird der Zahnarzt beim Überbrücken der Lücke die gesunden Nachbarzähne beschleifen, um an ihnen den Zahnersatz zu befestigen. Mit Implantaten kann der kostbare Zahnschmelz geschont werden – die Nachbarzähne bleiben unversehrt.

Implantate bieten noch einen weiteren großen Vorteil: Sie bewirken, dass der Kieferknochen erhalten bleibt. Dieser würde sich normalerweise in einer Zahnlücke langsam abbauen. Dank des Implantates bleibt er jedoch fest und stabil.

Millionenfach bewährt

Implantate werden schon seit vielen Jahren eingesetzt und haben sich bereits millionenfach bewährt. Allein im vergangenen Jahr wurden in Deutschland 550.000 Implantate verwendet, Tendenz steigend. Die Erfolgsquote liegt bei über 95 Prozent – damit gehört diese Methode zu den erfolgreichsten Therapien der Zahnmedizin. Implantate sind für nahezu jeden geeignet, gleich welchen Alters. Voraussetzung sind nur eine gute Allgemeingesundheit und eine normale Wundheilung.

Wie geht der Zahnarzt vor?

Die Implantation wird überwiegend unter örtlicher Betäubung durchgeführt. Nach zwei bis sechs Monaten ist das Implantat in der Regel eingeeilt, mit dem Knochen gut verwachsen und kann nun mit dem gewünschten Zahnersatz fest verbunden werden. Während der Einheilphase versorgt Sie Ihr Zahnarzt mit einem provisorischen Zahnersatz.



Gut gepflegt hält länger

Das Implantat wird viele Jahre verlässlich seinen Dienst tun. Mit guter Mundhygiene, professioneller Zahnreinigung und regelmäßigen zahnärztlichen Kontrollen können Sie wesentlich zu einer langen Lebensdauer beitragen.

Zuschuss von der Krankenkasse

Private Versicherungen wie auch die gesetzlichen Krankenkassen bezuschussen diese moderne Therapie. Die Höhe des Zuschusses richtet sich dabei nach der jeweiligen Ausgangssituation, dem so genannten Befund, den Ihr Zahnarzt erhebt. Da jede Implantat-Versorgung maßgeschneidert ist, sind auch die Kosten individuell verschieden. Ihr Zahnarzt wird Sie dazu, wie auch zu allen anderen Fragen rund um das Thema Implantate, umfassend informieren.